

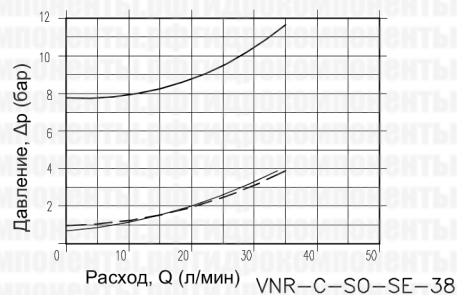
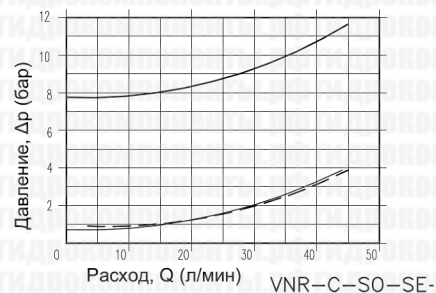
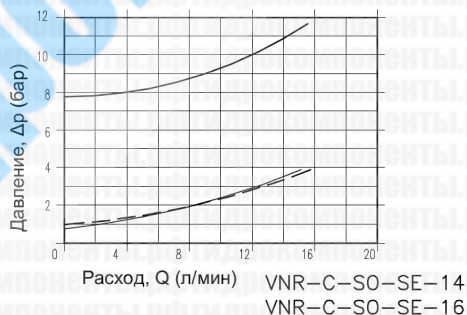
ТЕХНИЧЕСКИЕ ХАРАКТЕРИСТИКИ

| | |
|---|--|
| Типоразмер | Ду 4/6/8 |
| Мин./макс. расход | 1/45 л/мин |
| Макс. рабочее давление | 350 бар |
| Пилотное соотношение | 4:1 |
| Температура эксплуатации | -30...+50°C |
| Температура гидравлической жидкости | -30...+80°C |
| Рекомендуемая тонкость фильтрации гидравлической жидкости | 50 мкм |
| Масса | 0,459 Кг. (резьба 1/4") 0,750 Кг. (резьба 3/8") 0,724 Кг. (резьба 1/2") |

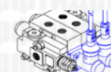
8 бар: свободный поток

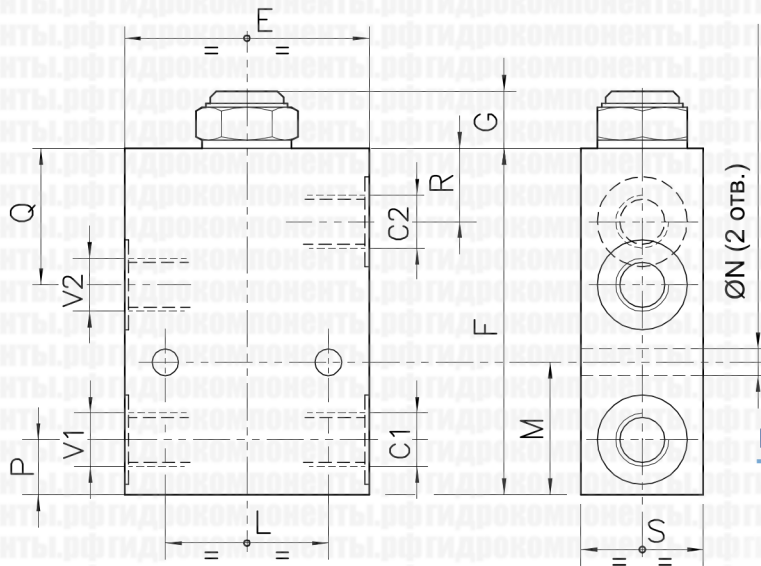
1 бар: свободный поток

Поток через пилотную линию

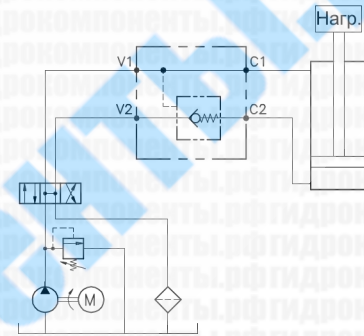


**Вязкость гидравлической жидкости:
46 сСт при 50°C**





ПРИМЕР ГИДРАВЛИЧЕСКОЙ СХЕМЫ



РАЗМЕРЫ

| Модель | E | F | G | L | M | N | P | Q | R | S | Размеры портов V2-C2 V1-C1 (BSP) | Типо-размер (Ду) | Макс. расход, л/мин |
|--------|----|----|----|----|------|-----|------|------|------|----|----------------------------------|------------------|---------------------|
| 036 | 60 | 85 | 15 | 40 | 32.5 | 6.5 | 13.5 | 33.5 | 18 | 30 | 1/4" | 4 | 15 |
| 038 | 70 | 95 | 18 | 40 | 40 | 8.5 | 19 | 38 | 20.5 | 35 | 3/8" | 6 | 35 |
| 039 | 70 | 95 | 18 | 40 | 40 | 8.5 | 19 | 38 | 20.5 | 35 | 1/2" | 8 | 45 |

РАСШИФРОВКА ОБОЗНАЧЕНИЯ

